

Схема расположения границ публичного сервитута

Объект: Наружная сеть газоснабжения до границы земельного участка по адресу: г. Добрянка, ул. Исупова, дом №41,
с кадастровым номером 59:18:0010303:1527
(для обслуживания и эксплуатации газопровода)

Местоположение: расположенных по адресу: Пермский край, г.о. Добрянский, г. Добрянка, ул. Исупова

Площадь земель или части земельного участка, кв.м.: 53



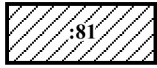



(в т.ч.: земли общ польз-я = 12,36; 59:18:0000000:15954=40,88;

59:18:0010303:218=0,04)

Категория земель: земли населенных пунктов

Вид разрешенного использования: -

Условные обозначения:

-  - проектные границы публичного сервитута
-  :8 - границы и номер земельного участка, сведения о которых внесены в ЕГРН
-  :81 - границы и номер объекта капитального строительства, сведения о которых внесены в ЕГРН
-  :5624 - граница кадастрового квартала
-  59:07-6.1014 - зоны с особыми условиями использования территории, сведения о которых внесены в ЕГРН
-  1 - обозначение характерной точки проектной границы публичного сервитута
- 59:18:0010303 - номер кадастрового квартала

Описание границ смежных землепользователей:

От точки 1 до точки 2 - земли общего пользования
 От точки 2 до точки 3 - земельный участок с кадастровым номером 59:18:0000000:15954
 От точки 3 до точки 4 - земельный участок с кадастровым номером 59:18:0010303:102
 От точки 4 до точки 5 - земли общего пользования
 От точки 5 до точки 6 - земельный участок с кадастровым номером 59:18:0010303:101
 От точки 6 до точки 7 - земельный участок с кадастровым номером 59:18:0000000:15954
 От точки 7 до точки 1 - земли общего пользования

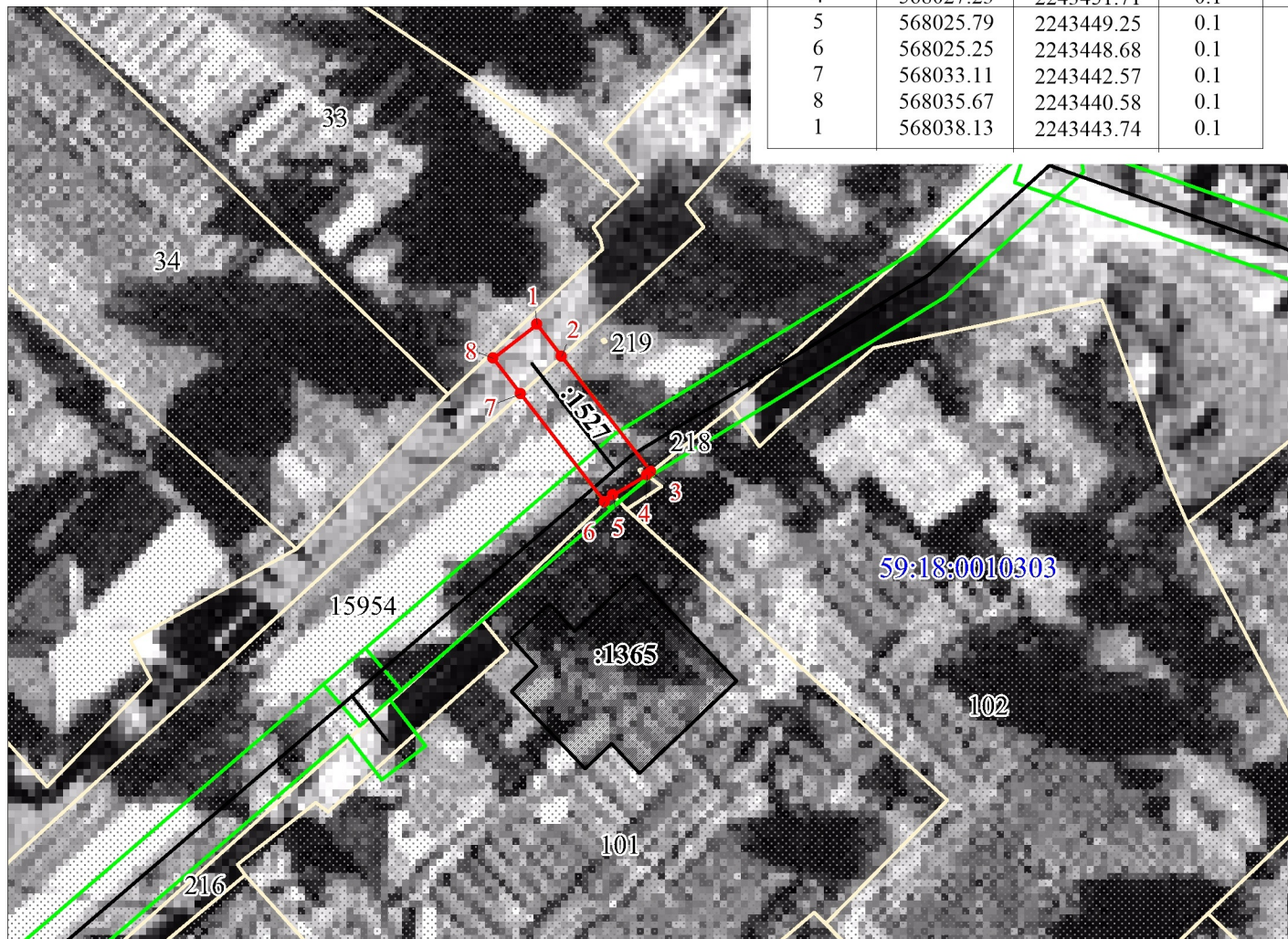
Каталог координат, м

Система координат: МСК-59, зона 2

Метод определения координат - Геодезический

№ точки границы	X	Y	(Mt), м
1	568038.13	2243443.74	0.1
2	568035.82	2243445.54	0.1
3	568027.48	2243452.02	0.1
4	568027.23	2243451.71	0.1
5	568025.79	2243449.25	0.1
6	568025.25	2243448.68	0.1
7	568033.11	2243442.57	0.1
8	568035.67	2243440.58	0.1
1	568038.13	2243443.74	0.1

С
↑



Масштаб 1:500

Заявитель:

МП

/ Егошина И. В.

(подпись, расшифровка подписи)

(для юридических лиц
и индивидуальных предпринимателей)